

# Info.29

Le 5 avril 2010

## 1. LA MESSE DE PÂQUES

Une belle célébration avec une très bonne participation des petits chanteurs.

*Merci au chœur d'hommes pour votre présence et vos voix.*

*Merci à notre organiste Marc d'Anjou ;*

*c'était la dernière messe avant ton départ, tu vas nous manquer.*

*Merci aux 2 violonistes Pierre Bégin et France Marcotte d'avoir rehaussé notre programme musical.*

*Merci aux parents accompagnateurs pour leur disponibilité.*

*Merci aux familles pour leur belle collaboration.*

Tout cet appui est vraiment important pour la continuité de notre mission à l'intérieur du mouvement des Pueri Cantores.



## 2. INSCRIPTION AU CHANT CHORAL 2010-2011

C'est le temps de l'inscription à l'option chant choral pour l'année scolaire 2010-2011.

Les formulaires seront distribués cette semaine ainsi que déposés sur le site.

SVP Veuillez remplir les documents et nous les retourner dans les délais prévus.

**MERCI !**

## 3. CAMP CHANTANT



Le camp chantant version 2010 est à nos portes. Nous retournons encore cette année au Domaine Forget.

C'est un endroit exceptionnel à tout point de vue.

Un info spécial sera distribué à chaque participant ainsi que déposé sur le site.

**SVP** Veuillez remplir l'autorisation et nous la retourner pour le **16 avril** en joignant un chèque à votre envoi.

Le chèque doit être fait au nom de : École Anne-Hébert / Option chant choral. Vous pouvez utiliser le montant accumulé dans le compte chœur de votre jeune ; si c'est votre souhait nous vous dirons le montant exact qu'il vous reste à payer.

**MERCI !**

## 4. COMMANDE DE VÊTEMENTS - OUVERTURE DU MAGASIN

### IL EST TEMPS DE COMMANDER !

La date limite pour la DERNIÈRE commande de vêtements de Clément AVANT LA TOURNÉE est le 19 AVRIL.

Nous vous rappelons qu'il est OBLIGATOIRE que les filles aient 1 nouvelle chemise de concert pour la tournée.

Faites parvenir votre bon de commande au secrétariat au plus tard le 19 avril.

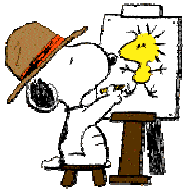
### OUVERTURE DU MAGASIN

Lundi, le 12 avril, le magasin sera ouvert de 19h à 20h30. Vous pourrez en profiter pour venir essayer les chemises si vous le voulez, et même nous donner votre commande.

Pour les parents qui ont déjà passé une commande chez Clément, venez les chercher. Elles vous attendent.

Merci,  
Geneviève Ribordy, pour le comité costume

## 5. TOURNÉE 2010 EN RAFALE



### Concours de dessin

La date limite pour la remise de vos dessins est mercredi le 7 avril.

### 2<sup>e</sup> versement

Un 2<sup>e</sup> versement au montant de 750\$ est demandé pour le 21 avril.



### Autorisation et fiche de santé



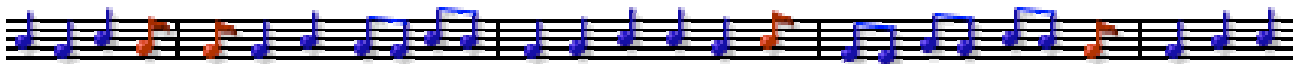
SVP remplir et nous retourner les documents  
le plus tôt possible.

## 6. ACTIVITÉS DES CHOEURS

<b>Le mercredi 7 avril</b>	<b>Répétition spéciale avec les Voltigeurs</b>
Endroit :	Grand Théâtre de Québec (entrée des artistes- 3 <sup>e</sup> étage)
Rendez-vous :	19 h 00
Fin de l'activité :	21 h 30
Chanteurs concernés :	4 <sup>e</sup> , 5 <sup>e</sup> , 6 <sup>e</sup> , Secondaire et Hommes SÉLECTION

<b>Le vendredi 9 avril</b>	<b>La fin d'une époque en souvenir de la guerre de 1914-1918</b>
Endroit :	À la croix du souvenir sur Grande Allée
Rendez-vous :	9 h 30 départ de l'école en autobus scolaire
Fin de l'activité :	12 h 00 retour à l'école en autobus scolaire
Chanteurs concernés :	5 <sup>e</sup> , 6 <sup>e</sup> , secondaire
Costume :	Costume de classe + vêtements selon la température

<b>Le samedi 10 avril</b>	<b>Générale avec les Voltigeurs</b>
Endroit :	Palais Montcalm
Rendez-vous :	10 h 00
Fin de l'activité :	12 h 30
Costume :	Jogging Maîtrise
<b>Le samedi 10 avril</b>	<b>Concert</b>
Rendez-vous :	20 h 00
Fin de l'activité :	22 h 30
Costume pour les jeunes :	De concert avec chemise de concert et gilet en V avec écusson
Costume pour les hommes :	Habit noir et chemise blanche



*Bonne semaine !  
Céline Binet*